

Le logement social dans les Hauts-de-Seine avec 3F

L'agence des Hauts-de-Seine d'Immobilière 3F participe au développement du logement social dans le département.

Un parc de logements sociaux

Au travers son agence départementale, **Immobilière 3F** gère actuellement près de 17 000 **logements sociaux** dans les **Hauts-de-Seine (92)**.

Ce patrimoine **immobilier** est implanté dans 34 des 36 **communes** du **département**, par exemple à :

- **Nanterre ;**
- **Antony ;**
- **Boulogne-Billancourt.**

En 2023, l'agence a attribué 1 134 logements à de nouveaux [locataires](#).

Une offre HLM étoffée

Le parc d'**habitations à loyer modéré** géré par l'agence des Hauts-de-Seine se développe pour répondre aux besoins du territoire.

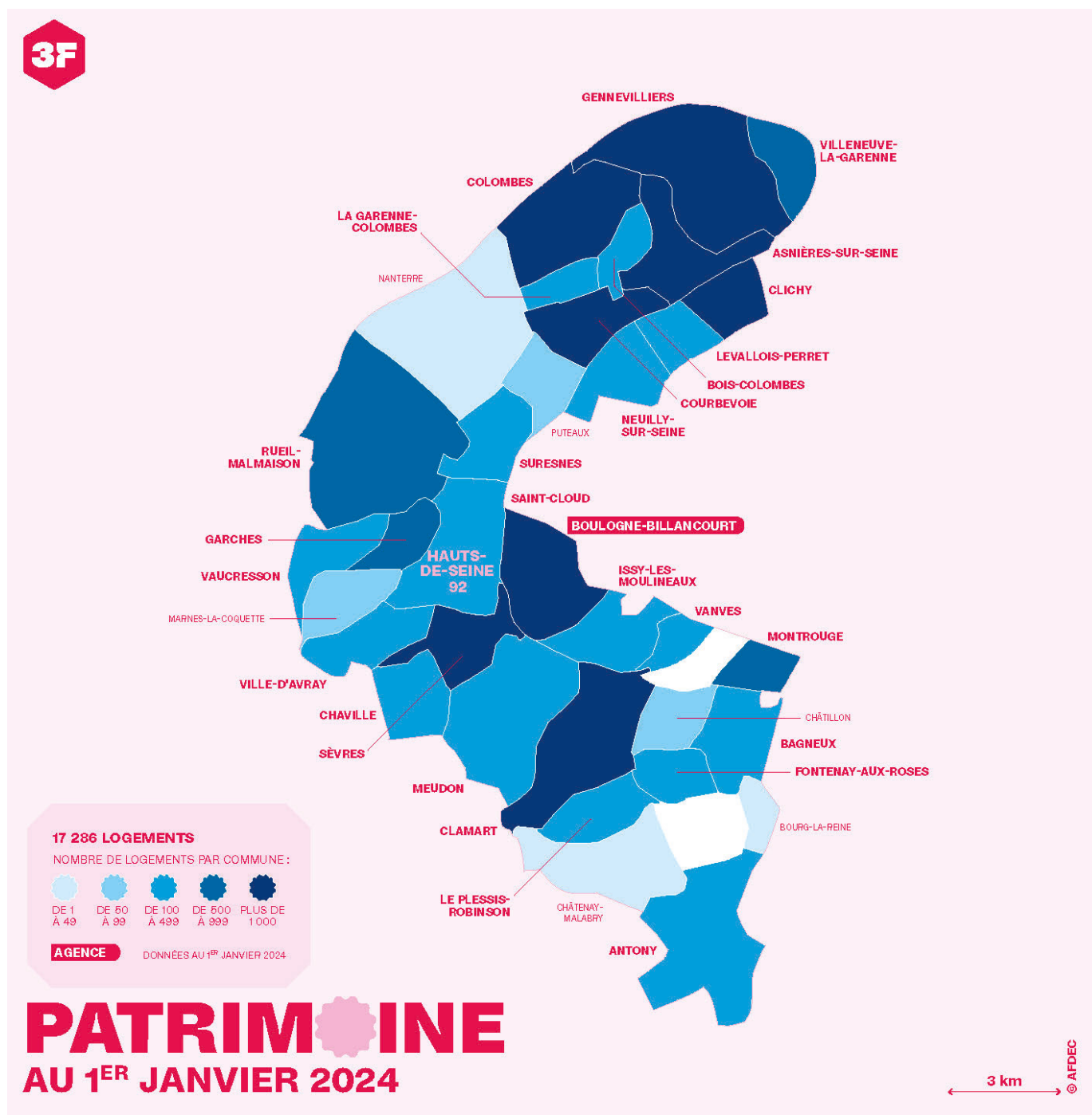
En 2022, Immobilière 3F a livré ou acquis 259 nouveaux logements sociaux dans le département.

Des projets de rénovation urbaine

Immobilière 3F se mobilise pour le **renouvellement urbain** dans les Hauts-de-Seine.

Elle a participé à plusieurs opérations conduites dans le cadre du [programme national de renouvellement urbain](#) (PNRU). Objectif ? Transformer durablement certains quartiers en difficulté de trois communes :

- **Gennevilliers ;**
- **Colombes ;**



[Découvrez les autres implantations de 3F en Île-de-France.](#)

Bon à savoir

Immobilière 3F a mis en vente de nombreux logements sociaux dans les Hauts-de-Seine. L'enjeu est double :

- favoriser l'accès social à la **propriété** ;
- améliorer les parcours résidentiels.

En 2020, 84 locataires ont pu ainsi acquérir un bien immobilier.