




Immobilière Midi-Pyrénées  
S.A. de la Vallée du Thoré

# L'ESSENTIEL 2015

614   
LOGEMENTS  
ATTRIBUÉS



2 230 LOGEMENTS GÉRÉS

13 **logements  
vendus aux  
locataires**

178 nouveaux logements construits

NOS IMPLANTATIONS



LES  
CHIFFRES  
2015

22 720 K€ INVESTIS DANS LA CONSTRUCTION  
DE NOUVEAUX LOGEMENTS

36 **collaborateurs**



# 2016



2 729 K€ INVESTIS DANS LA  
RÉHABILITATION  
DE LOGEMENTS

# Immobilière Midi-Pyrénées

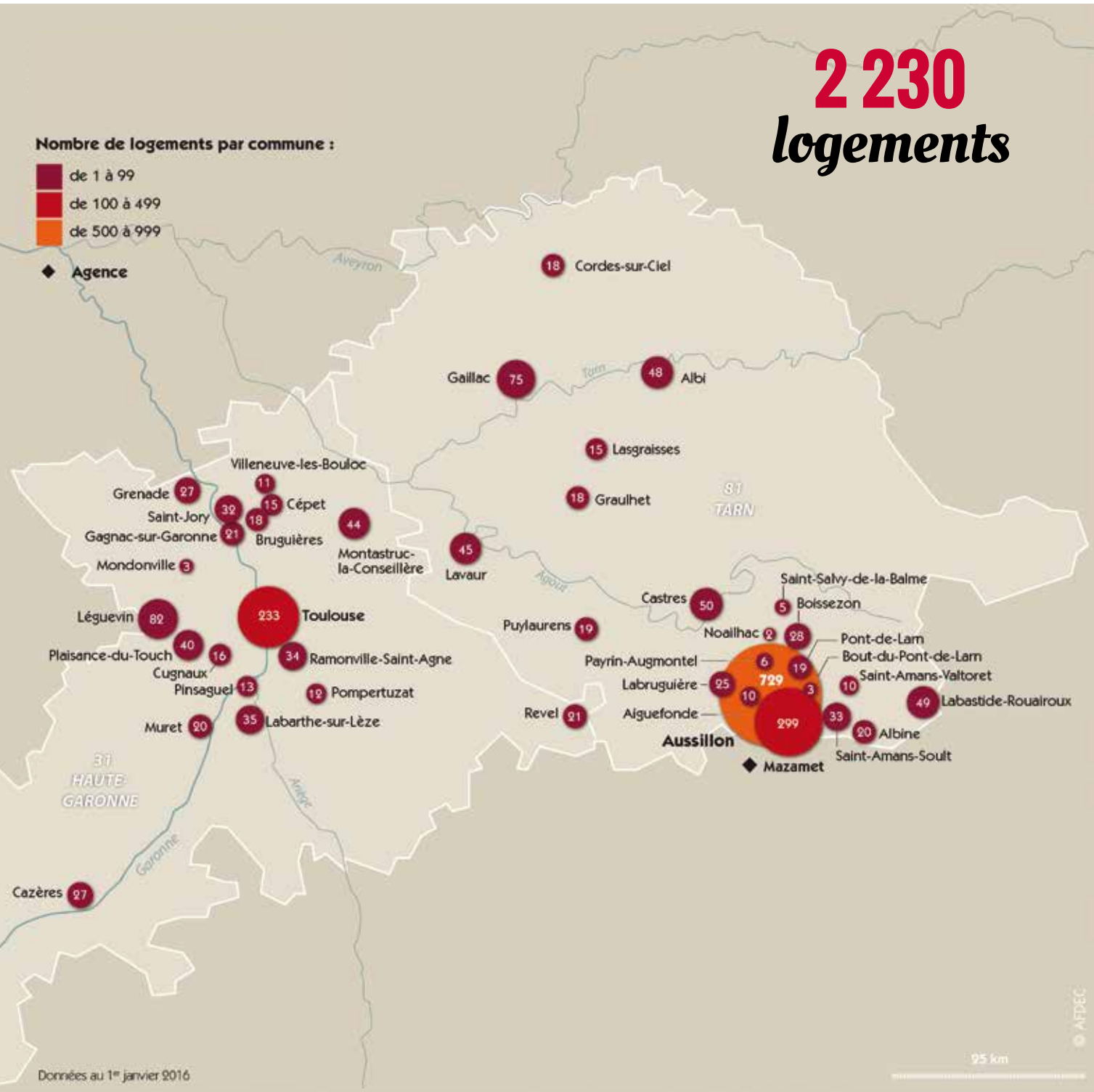
## implantations

**2 230**  
*logements*

Nombre de logements par commune :



◆ Agence



Données au 1<sup>er</sup> janvier 2016

95 km



# NOS RÉALISATIONS



## BRUGUIÈRES (31)

*Zélosa*  
**18 logements**

- **Livraison** : mars 2015
- Label BBC Effinergie



## GAGNAC-SUR-GARONNE (31)

*Le Clos du Moulin*  
**21 logements**

- **Livraison** : janvier 2015
- Label BBC Effinergie



## TOULOUSE (31)

*Zer d'Ange*  
**88 logements**

- **Livraison** : février 2015
- Label BBC Effinergie



# NOS PROJETS



## PLAISANCE-DU-TOUCH (31)

*Val Telsa*  
**58 logements**

- **Livraison** : juillet 2016
- Label RT 2012



## TOULOUSE (31)

*Bellefontaine*  
**26 logements**

- **Livraison** : 4<sup>e</sup> trimestre 2016
- Label RT 2012 - 10 %



## TOULOUSE (31)

*Linden Park*  
**22 logements**

- **Livraison** : septembre 2017
- Label RT 2012 - 10 %

---

# IMMOBILIÈRE MIDI-PYRÉNÉES

## *s'engage avec vous*

---



“ L'année 2015 nous a permis de concrétiser notre programme ambitieux de restructuration et d'amélioration de notre patrimoine historique du Sud du Tarn et de conforter notre développement sur l'aire urbaine toulousaine. ”

**Jérôme Farcot,**  
directeur général

---

## GOUVERNANCE

---

### Président

Martine Lesage

### Administrateurs

Frédérique Colné-Gascon, administratrice déléguée

Solendi Expansion, représentée par Claude Courty

Immobilière 3F, représentée par Jean-Yves Nessi

Solendi, représentée par Philippe Guth

Résidences de la Région Parisienne (RRP),

représentées par Pierre Dutour

SACICAP AIPAL, représentée par Jacqueline Plano

Montalivet Immobilier, représentée par Michel Bourdieu

Société Immobilière Fédération (SIF),

représentée par Éric Rechou

Groupe CILEO, représenté par Mikael Loyer

Communauté d'Agglomération Castres-Mazamet,

représentée par Claude Aussillou

Département du Tarn, représenté par Didier Houllès

Communauté Urbaine Toulouse Métropole,

représentée par Franck Biasotto

### Administrateurs représentants des locataires

Jacqueline Duatis

Liliane Di Paolo Ramade

Fatima Abbou

---



## CHIFFRES CLÉS

# 2015

---

# 2230

*logements gérés*

# 614

*logements attribués*

# 190

*logements  
mis en chantier*

# 178

*logements livrés*

# 13

*logements vendus*

# 36

*salariés dont  
13 gardiens et  
employés d'immeuble*

# 10,2 M€

*de chiffre d'affaires*

# 2,9 M€

*consacrés à l'entretien  
et à l'amélioration  
du patrimoine*



# IMMOBILIÈRE MIDI-PYRÉNÉES

est une société 3F

**3F**  
en chiffres

**245 000**  
logements

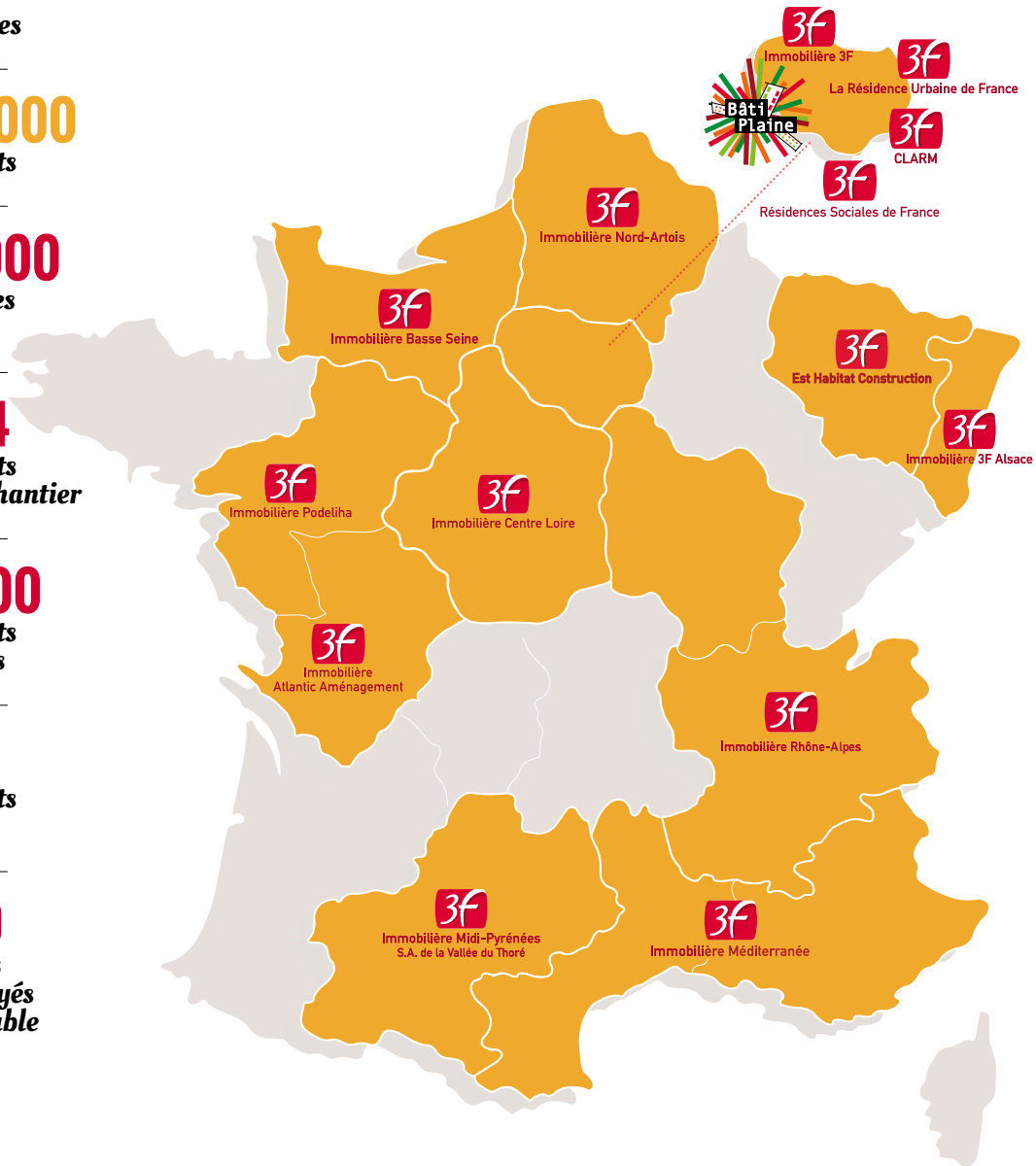
**710 000**  
personnes  
logées

**6 194**  
logements  
mis en chantier

**27 000**  
logements  
attribués

**967**  
logements  
vendus

**1 700**  
gardiens  
et employés  
d'immeuble



**Immobilier Midi-Pyrénées**  
**S.A. de la Vallée du Thoré**

12 rue Jules Ferry  
81 200 Mazamet  
[www.groupe3f.fr/immobiliere-midi-pyrenees](http://www.groupe3f.fr/immobiliere-midi-pyrenees)

@3F\_Officiel

Immobilier Midi-Pyrénées fait partie du Groupe 3F (Action Logement), premier bailleur social en France. Le Groupe 3F est composé de 15 sociétés qui s'appuient sur la solidité financière et l'expertise des collaborateurs du Groupe. 3F a développé de nombreuses synergies tant au plan de la construction que de la gestion. Par ailleurs, l'envergure nationale de 3F offre aux locataires d'Immobilier Midi-Pyrénées des opportunités de mobilité dans toute la France.